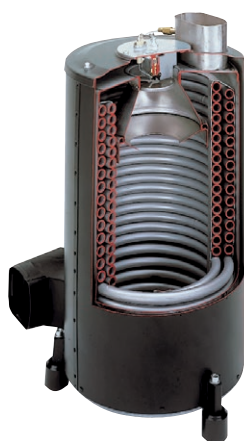




Systémová péče Advance 2 - péče o čerpadlo + ochrana před černou vodou - RM 111 ASF

Maximální ochrana vysokotlakých čističů s ohřevem s adaptací systémové péče. Systémová péče Advance 2 nabízí následující ochranné funkce pro Váš stroj: - ochrana před vápennými usazeninami v topné spirále (do 150°C), - péče o čerpadla-aditiva pro průběžné mazání a péči o vysokotlaké čerpadlo, - ochrana před černou vodou (tvorba rzi v topné spirále při velmi měkké vodě), - ochrana proti korozi pro všechny díly vedoucí vodu.



Vlastnosti

- S integrovanou antikorozi ochranou pro všechny díly vedoucí vodu
- Ochrana před černou vodou (tvorba rzi v topné spirále při velmi měkké vodě)
- S přísadami pro péči o čerpadlo pro průběžné mazání a péči o vysokotlaké čerpadlo
- Efektivní ochrana před usazováním vodního kamene pro vysokotlaké čističe s ohřevem
- Speciálně pro zařízení se systémovou péčí Adaption
- Rychle odlučuje olej a vodu v odlučovači olejů (snadno odlučitelný = asf)
- Neobsahuje nitrilotriacetát (NTA)

Použití:

Péče o zařízení:

údržba zařízení, ochrana proti zvrhnutí a péče o čerpadla

Možnosti zpracování

- Vysokotlaký čistič s ohřevem

Hodnota pH

12.3

V koncentrátu



Velikost balení

1 l

Objednací číslo

6.295-628.0

Použití:**Vysokotlaký čistič s ohřevem**

- Dávkování nastavit podle tvrdosti vody (provede servisní technik).

Instrukce pro zpravování:

- Chránit proti mrazu.

Varování a bezpečnostní poradenství v souladu se směrnicem EU:

- EUH 210 Na vyžádání je k dispozici bezpečnostní list.

Další informační podklady:

- Bezpečnostní list (MSDS)

Dávkování a vydatnost:

Objem:	Druh čištění:	Předředění:	Dávkování:	Znečištění:	Vydatnost:
1000 ml	Vysokotlaký čistič s ohřevem		6 ml/°dH m³		6600 l

Kontaktujte nás pro více informací:

Kärcher spol. s r.o.
Modletice 141
251 01

Tel.+420/323 606 014
Fax+420/323 606 020
info@kaercher.cz
www.kaercher.cz