



## HD 7/16-4 MX Plus

Vynikající výkonové ukazatele (množství vody za hodinu 800 l při pracovním tlaku 180 bar) a komfortní buben na navíjení hadice předurčují HD 7/16-4 MX pro každodenní nasazení.



### 1 Kvalitní vybavení

- Systém automatického snížení tlaku na ochranu komponent prodlužuje jejich životnost.
- Výkonný, dvoupólový, vzduchem chlazený elektromotor.

### 2 Flexibilní provoz

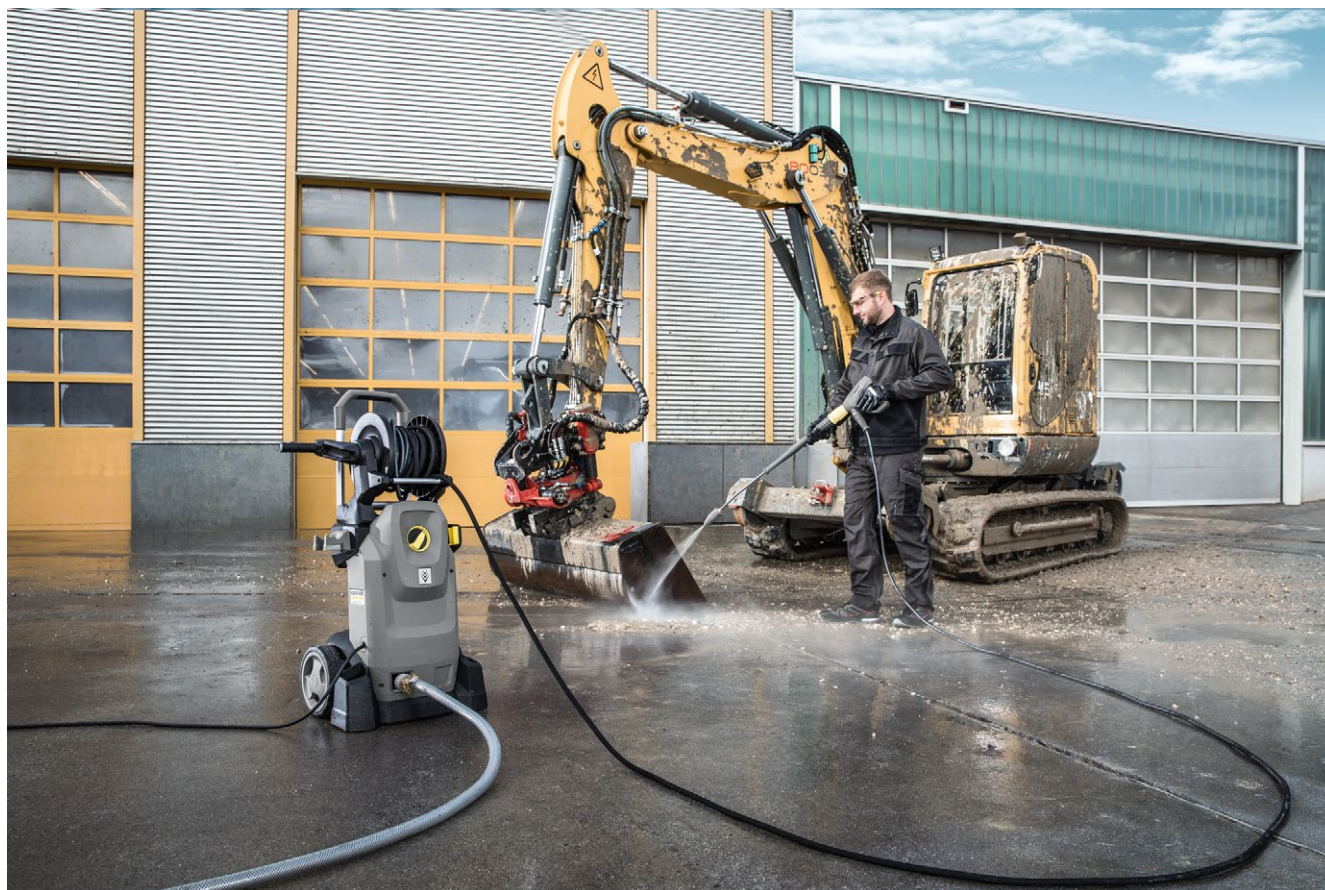
- Konstruovaný pro provoz ve svislé i vodorovné poloze.
- Maximální stabilita ve vodorovné poloze, jelikož kolečka neleží na zemi.

### 3 Vysoká mobilita

- Posuvná rukojeť, kterou lze zasunout stiskem tlačítka, zvyšuje kompaktnost stroje a snižuje potřebu místa.
- Bezproblémové uložení v servisních vozech.

### 4 Promyšlené uložení příslušenství

- Držák pro upevnění pěnovacího nástavce s nádobou
- EASY!Lock TR20 umožňuje uložení Power trysky nebo čističe ploch přímo na stroji.



## HD 7/16-4 MX Plus

- 4-pólový, pomaloběžný, robustní třífázový motor
- ServoControl: plynulá regulace množství vody a tlaku přímo na pistolí
- Automatické snížení tlaku a až o 20 procent vyšší efektivita energií

### Technické údaje

<b>Objednací číslo</b>		1.524-956.0
<b>EAN kód</b>		4054278271545
<b>Druh proudu</b>	<b>Ph / V / Hz</b>	3 / 400 / 50
<b>Průtok</b>	<b>l/h</b>	350-700
<b>Pracovní tlak</b>	<b>bar / MPa</b>	30-160 / 3-16
<b>Max. tlak</b>	<b>bar / MPa</b>	240 / 24
<b>Max. teplota přívodní vody</b>	<b>°C</b>	60
<b>Příkon</b>	<b>kW</b>	4,2
<b>Hmotnost</b>	<b>kg</b>	40,9
<b>Rozměry (D x Š x V)</b>	<b>mm</b>	400 x 455 x 966

### Vybavení

<b>Ruční stříkáč pistolí</b>	EASY!Force	
<b>Vysokotlaká hadice</b>	<b>m</b>	15 / Prémiová kvalita
<b>Pracovní nástavec</b>	<b>mm</b>	840
<b>Power tryska</b>	■	
<b>Rotační tryska</b>	■	
<b>Integrovaný buben na navíjení VT hadice</b>	■	
<b>ANTI!Twist</b>	-	
<b>Tlakový spínač</b>	■	
<b>Servo Control</b>	■	

■ Obsaženo v objemu dodávky.

# HD 7/16-4 MX PLUS

## 1.524-956.0

**KÄRCHER**


		Objednávací číslo	Jmenovitá světlost	Max. pracovní tlak	Délka				
<b>Standard s oboustranným šroubením</b>									
Vysokotlaká hadice 2x EASY!Lock DN 8, 315 bar, 10 m, ANTI!Twist	1	6.110-031.0	DN 8	315 bar	10 m			Vysokotlaká hadice (DN 8) vhodná do 315 bar. Oboustranně vybavená inovativním ručním šroubením EASY!Lock, ANTI!Twist, v délce 10 m.	▲
Vysokotlaká hadice 2x EASY!Lock DN 8, 315 bar, 15 m, ANTI!Twist	2	6.110-030.0	DN 8	315 bar	15 m			Vysokotlaká hadice v délce 15 m, DN 8, se spojkou ANTI!Twist a osazená na obou koncích ručním šroubením pro úsporu času EASY!Lock.	▲
Vysokotlaká hadice 2x EASY!Lock DN 8, 315 bar, 20 m, ANTI!Twist	3	6.110-032.0	DN 8	315 bar	20 m			Vysokotlaká hadice (DN 8) v délce 20 m, vybavená na obou stranách robustním ručním šroubením pro úsporu času EASY!Lock. Schválená pro tlak do 315 bar.	▲
Vysokotlaká hadice 2x EASY!Lock DN 8, 315 bar, 30 m, ANTI!Twist	4	6.110-014.0	DN 8	315 bar	30 m			Komfortní délka (30 m) a inovativní ruční šroubení EASY!Lock: vysokotlaká hadice (DN 8) se spojkou ANTI!Twist pro tlak do 315 bar.	▲
Vysokotlaká hadice 2x EASY!Lock DN 10, 220 bar, 15 m	5	6.110-042.0	DN 10	220 bar	15 m			Vybavená inovativním ručním šroubením EASY!Lock a vhodná pro tlak do 220 bar: vysokotlaká hadice (DN 10), délka 15 m.	▲
Vysokotlaká hadice 2x EASY!Lock DN 10, 220 bar, 20 m	6	6.110-043.0	DN 10	220 bar	20 m			Délka 20 m a na obou stranách komfortní ruční šroubení EASY!Lock k úspoře času patří k hlavním znakům této vysokotlaké hadice (DN 10).	▲
Vysokotlaká hadice 2x EASY!Lock DN 10, 220 bar, 25 m	7	6.110-044.0	DN 10	220 bar	25 m			Přesvědčivé hodnoty a základní vybavení: vysokotlaká hadice (DN 10) v délce 25 m pro tlak do 220 bar.	▲
Vysokotlaká hadice 2x EASY!Lock DN 10, 220 bar, 40 m	8	6.110-045.0	DN 10	220 bar	40 m			Vysokotlaká hadice, délka 40 m, s ručním šroubením EASY!Lock pro úsporu času (na obou stranách). Jmenovitý průměr (DN) 10, pracovní tlak až do 220 bar.	▲
Vysokotlaká hadice 2x EASY!Lock DN 12, 250 bar, 15 m	9	6.110-059.0	DN 12	210 bar	15 m			Konstruovaná pro pracovní tlak až do 250 bar: vysokotlaká hadice (DN 12) s délkou 15 m. Vybavená komfortním ručním šroubením EASY!Lock na obou stranách.	▲
Vysokotlaká hadice 2x EASY!Lock DN 12, 250 bar, 40 m	10	6.110-060.0	DN 12	210 bar	40 m			S ručním šroubením EASY!Lock a velkým pracovním prostorem díky délce 40 m: vysokotlaká hadice (DN 12) s ručním šroubením EASY!Lock na obou stranách. Vhodná pro pracovní tlak do 250 bar.	▲
Hose assembly TR DN10 22MPa 10m	11	6.110-041.0	DN 10	220 bar	10 m				▲
Vysokotlaká hadice 10m, DN 6, AVS připojení do pistole Ø 11 mm	12	6.110-035.0	DN 6	250 bar	10 m			s patentovaným AVS připojením v pistolí (otočné uložení) a ručním šroubováním. M 22 x 1,5 s ochranou proti zlomení. NW 6/155°C/250 bar	□
Vysokotlaká hadice 2x EASY!Lock DN 6, 250 bar, 10 m	13	6.110-034.0	DN 6	250 bar	10 m			Vysokotlaká hadice v délce 10 m s oboustranným šroubením EASY!Lock. Jmenovitý průměr DN 6, vhodná do 250 bar.	□
Vysokotlaká hadice 2x EASY!Lock DN 6, 300 bar, 10 m, ANTI!Twist	14	6.110-056.0	DN 6	300 bar	10 m			Vysokotlaká hadice (DN 6) vybavená spojkou ANTI!Twist a novým ručním šroubením EASY!Lock. Pro tlak do 300 bar. Délka 10 m.	□
Vysokotlaká hadice s přípojkou na navijecí buben hadice AVS, DN 8, 315 bar, 15m, ANTI!Twist	15	6.110-033.0	DN 8	315 bar	15 m			Vysokotlaká hadice vybavená otočnou přípojkou na navijecí buben hadice ANTI!Twist AVS a ručním šroubením EASY!Lock. Maximální pracovní tlak 315 bar, délka 15 m, DN 6.	□
<b>Longlife 400 s oboustranným šroubením</b>									
Vysokotlaká hadice Longlife 400 2x EASY!Lock, DN 8, 400 bar, 10 m, ANTI!Twist	16	6.110-038.0	DN 8	400 bar	10 m				▲
Vysokotlaká hadice Longlife 400 2x EASY!Lock, DN 8, 400 bar, 30 m, ANTI!Twist	17	6.110-023.0	DN 8	400 bar	30 m			Robustní vysokotlaká hadice s dvojitou ocelovou vložkou, připojením ANTI!Twist a ručním šroubením EASY!Lock na obou stranách. Jmenovitý průměr DN 8, délka 30 m, pro tlak až do 400 bar.	▲

■ Obsaženo v objemu dodávky. □ ▲ Jako prodlužovací hadice.

# HD 7/16-4 MX PLUS

## 1.524-956.0

**KÄRCHER**


		Objednávací číslo	Jmenovitá světlost	Max. pracovní tlak	Délka			
Vysokotlaká hadice Longlife 400 2x EASY!Lock, DN 8, 400 bar, 20 m, ANTI!Twist	18	6.110-027.0	DN 8	400 bar	20 m		Vysokotlaká hadice s připojením ANTI!Twist, ručním šroubením EASY!Lock a dvojitou ocelovou vložkou. Délka 20 m, jmenovitý průměr DN 8, ruční šroubení EASY!Lock na obou stranách.	▲
Vysokotlaká hadice Longlife 400 2x EASY!Lock, DN 8, 400 bar, 15 m, ANTI!Twist	19	6.110-029.0	DN 8	400 bar	15 m		Dvojité ocelové vložky zajišťují mimořádně dlouhou životnost této 15 m dlouhé vysokotlaké hadice (DN 8), která je schválena pro tlak až do 400 bar.	▲
Vysokotlaká hadice Longlife 400 2x EASY!Lock, DN 8, 400 bar, 1,5 m	20	6.110-024.0	DN 8	400 bar	1,5 m		Vysokotlaká hadice (DN 8), délka 1,5 m. Na obou stranách s ručním šroubením EASY!Lock pro robustní a rychlé spojení. S dlouhou životností a tlak do 400 bar.	□
Vysokotlaká hadice Longlife 400 1x EASY!Lock 1x M22 x 1,5, DN 8, 400 bar, 1,5 m	21	6.110-069.0	DN 8	400 bar	1,5 m		Vysokotlaká hadice (DN 8) s dvojitou ocelovou vložkou a délkou 30 m, vhodná pro tlak až do 400 bar. Připojky: M 22 x 1,5 a pohodlné a rychlé ruční šroubení EASY!Lock.	□
<b>Standard</b>								
Vysokotlaká hadice s přípojkou na buben AVS, DN 6, 250 bar, 15 m, ANTI!Twist	22	6.110-037.0	DN 6	250 bar	15 m		Vysokotlaká hadice (DN 6), délka 15 m, pro pracovní tlak do 250 bar. S ANTI!Twist pro navíjecí buben hadice s AVS přípojkou, 2. konec vybavený ručním šroubením EASY!Lock.	□
VT hadice DN6, 15m, oboustranný zástrčný nipl	23	6.110-036.0	DN 6	250 bar	15 m		Vysokotlaká hadice vybavená přípojkou AVS na buben a ručním šroubením EASY!Lock (DN 6, délka 15 m, tlak do 250 bar).	□
Vysokotlaká hadice s přípojkou na buben AVS, DN 6, 300 bar, 15m	24	6.110-026.0	DN 6	300 bar	15 m		Pro pracovní tlak do 300 bar: 15 m dlouhá vysokotlaká hadice (DN 6) s přípojkou AVS na navíjecí buben hadice a ruční šroubení EASY!Lock.	□
<b>Longlife 400</b>								
Vysokotlaká hadice Longlife 400 přípojka na navíjecí buben hadice AVS, DN 8, 400 bar, 20 m, ANTI!Twist	25	6.110-028.0	DN 8	400 bar	20 m		Vysokotlaká hadice (DN 8), 20 m, pro tlak do 400 bar. S přípojkou AVS pro navíjecí buben hadice a dvojitou ocelovou vložkou. Ruční šroubení EASY!Lock na druhé straně hadice.	□
<b>Provedení pro potravinářství s oboustranným šroubením</b>								
Vysokotlaká hadice pro potravinářství 2x EASY!Lock, DN 8, 10 m, ANTI!Twist	26	6.110-051.0	DN 8	250 bar	10 m		Vysokotlaká hadice (DN 8), délka 10 m, s šedým vnějším pláštěm nezanechávajícím stopy. Na obou stranách se stabilním a rychlým ručním šroubením EASY!Lock.	□
Vysokotlaká hadice pro potravinářství 2x EASY!Lock, DN 8, 20 m, ANTI!Twist	27	6.110-052.0	DN 8	250 bar	20 m		Vhodná pro potravinářskou oblast: vysokotlaká hadice (DN 8), délka 20 m, se šedým vnějším pláštěm nezanechávajícím stopy, spojkou ANTI!Twist a ručním šroubením EASY!Lock.	□
<b>Longlife-provedení pro potravinářství s oboustranným šroubením</b>								
VT hadice Lebensmittel 400 bar, 10 m, DN 8, vč. otočné spojky	28	6.110-053.0	DN 8	400 bar	10 m		VT hadice Longlife pro používání v potravinářství. Vnější vrstva odolná proti živočišným tukům, materiál nezanechávající stopy. S otočným kloubem, 2 x M 22 x 1,5.	□
Vysokotlaká hadice pro potravinářskou oblast Longlife 400 2x EASY!Lock, DN 8, 20 m, ANTI!Twist	29	6.110-054.0	DN 8	400 bar	20 m		Vysokotlaká hadice vybavená dvojitou ocelovou vložkou a modrým povrchem odolným vůči živočišným tukům, s dlouhou životností. Délka 20 m a ruční šroubení EASY!Lock.	□

■ Obsaženo v objemu dodávky. □ ▲ Jako prodlužovací hadice.

# HD 7/16-4 MX PLUS

## 1.524-956.0

**KÄRCHER**



		Objednáací číslo	Průtok						
<b>Ruční stříkácí pistole</b>									
EASY!Force Advanced	1	4.118-005.0						Práce bez únavy: Vysokotlaká pistole EASY!Force využívá zpětný ráz vysokotlakého paprsku pro nulovou přídržnou sílu.	■
<b>Easy Press pistole</b>									
Regulátor Servo Control s EASY!Lock	2	4.118-008.0	750-1100 l/h					Regulace množství vody a tlaku přímo na ruční stříkácí pistolí	■
<b>Rychlospojka</b>									
Rychlospojka	3	2.115-000.0						Pro rychlou výměnu různých pracovních nástavců / příslušenství. Optimálně přizpůsobená pro postřikovací zařízení Kärcher, vhodná pro rozhraní pistole / pracovní nástavec. Vnitřní závit M22 x 1,5.	□
Zásuvný nátrubek	4	2.115-001.0						Zásuvný nátrubek z ušlechtilé oceli pro rychlospojku 2.115-000. Vnější závit M22 x 1,5.	□

■ Obsaženo v objemu dodávky. □ ▲ Jako prodlužovací hadice.

# HD 7/16-4 MX PLUS

## 1.524-956.0

**KÄRCHER**



		Objednáací číslo	Velikost trysky						
Power tryska úhel rozstříku 25°									
Tryska Power úhel rozstříku 25°	1	2.113-007.0	42					Tryska na plochý paprsek pro velký plošný výkon pevně ulpívající nečistoty	<input checked="" type="checkbox"/>
VT tryska úhel rozstříku 0°									
VT tryska 0040	2	2.113-001.0	40					Plný paprsek pro mimořádně silné ulpívající nečistoty.	<input type="checkbox"/>
VT tryska 0045	3	2.113-033.0	45						<input type="checkbox"/>
Power tryska úhel rozstříku 15°									
Tryska Power úhel rozstříku 15°	4	2.113-046.0	45					Tryska na plochý paprsek pro pevně ulpívající nečistoty	<input type="checkbox"/>
Power tryska úhel rozstříku 40°									
Tryska Power 40°	5	2.113-003.0	40					Plochý paprsek pro vysoký plošný výkon - vhodná pro choulostivé povrchy.	<input type="checkbox"/>
	6	2.113-053.0	45					Plochý paprsek pro velký plošný výkon - vhodná pro chou- lostivé povrchy.	<input type="checkbox"/>

■ Obsaženo v objemu dodávky. ☐ ▲ Jako prodlužovací hadice.

# HD 7/16-4 MX PLUS

## 1.524-956.0

**KÄRCHER**



		Objednáací číslo	Max. pracovní tlak	Velikost trysky					
<b>Rotační trysky, velké</b>									
Rotační tryska nepřepínatelná	1	4.114-042.0	300 bar	45				Rotační tryska - rotující bodový paprsek - 10krát větší čistící výkon. Nejdelší životnost díky keramické trysce/keramickému ložiskovému kroužku. Max. 300 bar/30 MPa, 85 °C	■
<b>Trojité trysky</b>									
Trojítá tryska 042 jen pro náhradu	2	4.117-034.0	300 bar	42				Manuálně přepínatelná trojitá tryska. Pohodlné přepínání paprsku. U strojů s injektorem slouží nízkotlaký plochý paprsek k nasávání a nanášení čistících prostředků. Přípojka M 18x1,5.	□
<b>Úhlová Vario tryska 0°-90°</b>									
úhlová variotryska 5	3	4.113-007.0		50				Umožňuje plynulou změnu VT paprsku z úhlu 0° -90°. Snadné přizpůsobení všem druhům nečistot a ploch.	□
<b>Rotační trysky, malé</b>									
Rotační tryska, malá	4	4.114-021.0	180 bar	45				Až o 50 % vyšší výkon čištění a plošný výkon než u předchůdce: u nové rotační trysky Performance (velikost trysky 045) byly minimalizovány ztráty výkonu a maximalizována kvalita tryskání.	□

■ Obsaženo v objemu dodávky. □ ▲ Jako prodlužovací hadice.

# HD 7/16-4 MX PLUS

## 1.524-956.0

**KÄRCHER**


		Objednáací číslo	Max. pracovní tlak	Délka					
<b>Otočné pracovní nástavce</b>									
Pracovní nástavec, 850 mm, otočný	1	4.112-006.0	300 bar	840 mm				Pracovní nástavec 850 mm, otočný, ergonomický	■
Pracovní nástavec balený, 250 mm, otočný	2	4.112-027.0	300 bar	250 mm				Pracovní nástavec 600 mm, otočný, ergonomický	<input type="checkbox"/>
Pracovní nástavec balený, 550 mm, není otočný	3	4.112-024.0	300 bar	400 mm					<input type="checkbox"/>
Pracovní nástavec balený, 600 mm, otočný	4	4.112-007.0	300 bar	600 mm					<input type="checkbox"/>
Pracovní nástavec balený, 1050 mm, otočný	5	4.112-000.0	300 bar	1050 mm				Pracovní nástavec 1050 mm, otočný, ergonomický	<input type="checkbox"/>
Pracovní nástavec balený, 1550 mm, otočný	6	4.112-018.0	300 bar	1550 mm				Pracovní nástavec 1550 mm, otočný, ergonomický	<input type="checkbox"/>
Pracovní nástavec balený, 2050 mm, otočný	7	4.112-021.0	300 bar	2050 mm				Pracovní nástavec 2050 mm, otočný, ergonomický	<input type="checkbox"/>
Prodloužení pracovního nástavce EASY!Lock 1000 mm	8	4.112-048.0	300 bar	1000 mm					<input type="checkbox"/>
<b>Dvojitý pracovní nástavec</b>									
Dvojitý pracovní nástavec 960 mm	9	2.112-016.0	310 bar	960 mm				Plynulá regulace pracovního tlaku přímo na rukojeti při plném množství vody. Vhodný především pro zemědělství (např. čištění stájí).	<input type="checkbox"/>
<b>Úhlový pracovní nástavec</b>									
Pracovní nástavec na čištění WC a okapů	10	4.112-029.0						Se tryskovou náсадkou. Speciální tvar pro hygienické čištění toalet. Ušlechtilá ocel.	<input type="checkbox"/>
<b>Flexibilní pracovní nástavec</b>									
Flexibilní pracovní nástavec 1050 mm	11	4.112-035.0	210 bar	1050 mm				Plynulé nastavení ohnutí pracovního nástavce od 20° do 140°. Mimořádně vhodný pro čištění špatně přístupných míst, např. okapů, střech automobilů, podvozků nebo podběhů kol.	<input type="checkbox"/>
Articulated joint TR 20	12	4.112-057.0	300 bar						<input type="checkbox"/>
<b>Teleskopický pracovní nástavec</b>									
Teleskopický pracovní nástavec	13	4.112-037.0	225 bar	5400 mm				Plynule vysouvatelný od 1,8 do 5,4 m. Pro čištění těžko přístupných míst (např. stropů, fasád). S integrovanou VT pistolí, přípojka M 22 x 1,5, s otočnou spojkou. Přípojka pro trysky M 18 x 1,5.	<input type="checkbox"/>
Postroj pro teleskopický pracovní nástavec	14	6.373-987.0						Pohodlný postroj k snadnější práci s teleskopickým pracovním nástavcem (6.394-690). Zátěž je na těle rovnoměrně rozložena a je možné nastavit délku a pás prodloužit.	<input type="checkbox"/>
<b>Čistič okapů</b>									
Čistič okapů	15	2.112-015.0		960 mm				Pracovní nástavec slouží k čištění okapových systémů pro odvod vody. Díky tvaru pracovního nástavce a speciální trysce lze čištění provádět bez sejmutí krycí mřížky.	<input type="checkbox"/>
<b>Pracovní nástavec pro čištění podvozků</b>									
Pracovní nástavec na čištění podvozků	16	4.112-032.0		700 mm				Tryskové násadky. Pojízdný, pro efektivní a pohodlné čištění podvozků vozidel a blatníků. Ušlechtilá ocel. Bez VT trysky.	<input type="checkbox"/>

■ Obsaženo v objemu dodávky. ☐ ▲ Jako prodlužovací hadice.

# HD 7/16-4 MX PLUS

## 1.524-956.0

**KÄRCHER**



17



18

		Objednáací číslo	Max. pracovní tlak	Délka				
<b>Zusatzhandgriff</b>								
Přídavná rukojeť pro pracovní nástavec EASY!Lock	17	4.321-380.0					Pohodlná v každé situaci - přídavnou rukojeť lze jednoduše namontovat na pracovní nástavec naší nové generace EASY!Lock a pak umožňuje optimální přizpůsobení postojce podle příslušné práce. Díky pravidelné změně postojce také všeobecně ulevíte svému pohybovému ústrojí a budete trvale pracovat uvolněněji. Díky pracovnímu nastavci otočného o 360° můžete přídavnou rukojeť během provozu zcela jednoduše otočit okolo osy a pracovat tak ještě flexibilněji.	<input type="checkbox"/>
<b>PowerControl spray lance</b>								
Power Control pracovní nástavec 042	18	4.112-046.0					Náš pracovní nástavec PowerControl s velikostí trysky 042 umožňuje ten správný čistící výkon pro každý úkol čištění. Plynulé, přesné nastavení tlaku přímo na dosah.	<input type="checkbox"/>

■ Obsaženo v objemu dodávky. ☐ ▲ Jako prodlužovací hadice.

# HD 7/16-4 MX PLUS

## 1.524-956.0

**KÄRCHER**


		Objednáací číslo	Průtok	Velikost trysky	Průměr		
<b>Čistič ploch FRV 30</b>							
Gumová stěrka pro FRV 30	1	2.642-910.0				Pro hladké podlahy v interiéru. Gumová stěrka zvyšuje odsávací výkon FRV 30 a minimalizuje zbytkovou vodu. Tak je podlaha opět pochůzná v několika málo minutách.	<input type="checkbox"/>
Prodlužovací hadice 5m	2	4.440-939.0				Plný paprsek pro mimořádně silně ulpívající nečistoty.	<input type="checkbox"/>
ABS upevnění hadice	3	2.642-528.0				Přísavka k upevnění odsávací hadice na hladkém povrchu.	<input type="checkbox"/>
ABS lapač nečistot	4	2.642-532.0				Kbelík z pozinkované oceli slouží k pojmání hrubých nečistot a k upevnění odsávací hadice ve venkovním prostoru.	<input type="checkbox"/>
Čistič ploch FRV 30	5	2.111-010.0				Díky automatickému odsávání špinavé vody je čištění ploch s FRV 30 efektivnější a lze ho použít uvnitř i venku. Cílené odvádění špinavé vody odsávací hadicí. Max. 250 bar / 1000 l/h / 60 °C.	<input type="checkbox"/>
<b>Čistič ploch FR 30</b>							
FR 30	6	2.111-011.0			300 mm	Až 10x vyšší výkon než s běžným vysokotlakým paprskem. Plastový kryt, dvě keramická ložiska, flexibilní přípojovací kloub a integrovaná parkovací poloha. Max. 180 bar / 850 l/h / 60 °C.	<input type="checkbox"/>
<b>Čistič ploch FR 30 Me</b>							
Čistič ploch FR 30 Me	7	2.111-013.0			300 mm	Kvalitní čistič ploch odolný vůči horké vodě s krytem z ušlechtilé oceli. Dvě keramická ložiska, přípojka pro sací hadici. Zvláště vhodný pro potravinářství. Max. 250 bar / 1100 l/h / 80 °C	<input type="checkbox"/>
<b>Sada trysek specifických pro FR</b>							
Sada trysek pro čistič ploch (specifické dle stroje) 650 - 850 l/h	8	2.639-187.0	650-850 l/h			Sada speciálních trysek pro zařízení obsahuje Power trysky a šroubení. Pro optimální výkon čističů Kärcher (650 - 850 l/h).	<input type="checkbox"/>
<b>Sada trysek specifických pro FRV</b>							
Sada trysek 045 - pro FRV 30	9	2.642-432.0		45		Sada trysek pro konkrétní zařízení Kärcher se skládá z Power trysky a pracovní trysky pro FRV 30.	<input type="checkbox"/>
<b>Čistič ploch FRV 30 Me</b>							
Prodlužovací hadice FRV 30 Me	10	4.441-040.0				Prodlužovací hadice pro FRV 30 Me, 5,0 m, včetně spojovacího objímky.	<input type="checkbox"/>
FRV 30 ME	11	2.111-012.0				Díky integrovanému, automatickému odsávání špinavé vody je s FRV 30 čištění ploch efektivnější a umožňuje použití uvnitř i venku. Čištění horkou vodou do 85 °C.	<input type="checkbox"/>

■ Obsaženo v objemu dodávky. ☐ ▲ Jako prodlužovací hadice.

# HD 7/16-4 MX PLUS

## 1.524-956.0

**KÄRCHER**


		Objednáací číslo							
<b>Tryskové šroubení</b>									
Šroubení trysek	1	4.112-011.0						Šroubení trysek s chráničem pro vysokotlaké trysky a Power trysky	<input type="checkbox"/>
<b>Otočná spojka</b>									
Otočná spojka	2	4.111-021.0						Spolehlivě zabráňuje přetočení VT hadic. Přípojka M 22 x 1,5 m, bezpečné uchopení.	<input type="checkbox"/>
<b>Spojka</b>									
rychlospojka	3	4.111-037.0						K propojení a prodloužení VT hadic, připojení 2 x M 22 x 1,5 m, mosaz s gumovou ochranou.	<input type="checkbox"/>
<b>Spojovací kus</b>									
Tryskové šroubení / šroubové hrdlo	4	4.111-022.0						K upevnění VT-trysek a příslušenství přímo na VT pistoli (s tryskovým šroubením) - 1 x M 22 x 1,5/1 x M 18 x 1,5	<input type="checkbox"/>
Šroubení pro trysku	5	4.111-038.0						K upevnění VT-trysek a příslušenství přímo na VT pistoli (se šroubením trysky). Není kompatibilní s trojitými tryskami.	<input type="checkbox"/>
<b>Adapter EASY!Lock</b>									
Adaptér 1 M22 x 1,5 AG - EASY!Lock 22 AG	6	4.111-029.0						Adaptér pro spojení vysokotlakých hadic, které jsou vybavené šroubením EASY!Lock, a vysokotlakých hadic se spojkou M 22 x 1,5.	<input type="checkbox"/>
Adaptér 2 M22 x 1,5 IG - EASY!Lock 22 AG	7	4.111-030.0						Adaptér ke spojení vysokotlakých čističů, resp. vysokotlakých pistolí s přípojkou M 22 x 1,5 a vysokotlakých hadic, které jsou vybavené šroubením EASY!Lock.	<input type="checkbox"/>
Adaptér 3 M22 x 1,5 IG - EASY!Lock 22 AG	8	4.111-031.0						Adaptér ke spojení vysokotlakých pistolí s přípojkou M 22 x 1,5 a pracovních nástavců nebo regulátorů Servo Control vybavených šroubením EASY!Lock.	<input type="checkbox"/>
Adaptér 4 EASY!Lock 22 IG - AVS	9	4.111-032.0						Adaptér ke spojení vysokotlakých hadic s AVS přípojkou Swivel a vysokotlaké pistole EASY!Force.	<input type="checkbox"/>
Adaptér 5 EASY!Lock 22 IG - M22 x 1,5 AG	10	4.111-033.0						Adaptér ke spojení vysokotlaké pistole EASY!Force a pracovních nástavců s přípojkou M 22 x 1,5.	<input type="checkbox"/>
Adaptér 6 EASY!Lock 22 IG - M22 x 1,5 AG	11	4.111-034.0						Adaptér pro spojení vysokotlakých hadic s přípojkou M 22 x 1,5 a vysokotlaké pistole EASY!Force, resp. vysokotlakých čističů vybavených ručním šroubením EASY!Lock.	<input type="checkbox"/>
Adaptér 7 M18 x 1,5 IG - EASY!Lock 20 AG	12	4.111-035.0						Adaptér ke spojení pracovních nástavců s přípojkou M 18 x 1,5 a trysek, čističů ploch nebo mycích kartáčů vybavených ručním šroubením EASY!Lock.	<input type="checkbox"/>
Adaptér 8 EASY!Lock 20 IG - M18 x 1,5 AG	13	4.111-036.0						Adaptér ke spojení trysek, čističů ploch nebo mycích kartáčů s přípojením M 18 x 1,5 s pracovními nástavci vybavenými EASY!Lock.	<input type="checkbox"/>
Adaptér 12 otočná spojka EASY!Lock 22 IG - M22 x 1,8 AG	14	4.111-046.0							<input type="checkbox"/>

■ Obsaženo v objemu dodávky. ☐ ▲ Jako prodlužovací hadice.

# HD 7/16-4 MX PLUS

## 1.524-956.0

**KÄRCHER**



		Objednáací číslo	Velikost trysky						
<b>Zařízení pro mokré otryskávání (bez trysky)</b>									
Zařízení pro mokrý ostřík s regula- cí množství (bez trysek)	1	4.115-000.0						S regulací množství. Přimíchávání tryskacího prostředku k vysokotlakému paprsku. K odstranění starého laku, rzi. Montáž na pracovní nástavec místo VT trysky.	<input type="checkbox"/>
Zařízení pro mokrý ostřík bez regulace množství (bez trysek)	2	4.115-006.0						Bez regulace množství. Přimíchávání tryskacího prostředku k vysokotlakému paprsku. K odstranění starého laku, rzi. Montáž na pracovní nástavec místo VT trysky.	<input type="checkbox"/>
<b>Sada trysek k zařízení pro mokré otryskávání</b>									
Sada trysek pro zařízení pro mokré tryskání 045	3	2.112-022.0	45					Sada trysek pro konkrétní stroj s tryskou pro mokré tryská- ní a s tryskovým nástavcem. Pro optimální výkon stroje pro mokré tryskání Kärcher. Pouze ve spojení se zařízením pro mokré tryskání.	<input type="checkbox"/>
<b>Borkarbidová tryska</b>									
Borkarbidová tryska, pro stroje do 1000 l/h	4	6.415-084.0	6 mm					Dodatečně k tryskovým sadám. Zvláště odolná tryska pro trvalý provoz.	<input type="checkbox"/>

■ Obsaženo v objemu dodávky. ☐ ▲ Jako prodlužovací hadice.

# HD 7/16-4 MX PLUS

## 1.524-956.0

**KÄRCHER**


		Objednáací číslo	Max. pracovní tlak	Velikost trysky	Průměr			
<b>Hadice na čištění potrubí, DN 6</b>								
Hadice pro čištění potrubí, DN 6, 10 m, max. 250 bar	1	6.110-046.0	250 bar				U hadice pro čištění potrubí v délce 10 m se jedná o mimořádně pružnou vysokotlakou hadici na čištění potrubí zevnitř (závitové připojení pro trysku R 1/8).	<input type="checkbox"/>
Hadice na čištění potrubí, NW 6, 20 m, 220 bar	2	6.110-008.0	250 bar				Zvláště flexibilní VT hadice pro čištění vnitřku potrubí (závitové připojení pro trysku R 1/8)	<input type="checkbox"/>
Hadice pro čištění potrubí, DN 6, 30 m, max. 250 bar	3	6.110-047.0	250 bar				U hadice pro čištění potrubí v délce 30 m se jedná o mimořádně pružnou vysokotlakou hadici na čištění potrubí zevnitř (závitové připojení pro trysku R 1/8).	<input type="checkbox"/>
Hadice pro čištění potrubí, DN 6, 10 m, max. 140 bar	4	6.110-048.0	140 bar				Zvláště pružné VT hadice pro čištění potrubí zevnitř (závitové připojení pro trysku R 1/8).	<input type="checkbox"/>
Hadice pro čištění potrubí, DN 6, 20 m, max. 140 bar	5	6.110-049.0	140 bar				Zvláště flexibilní VT hadice pro čištění vnitřku potrubí (závitové připojení pro trysku R 1/8)	<input type="checkbox"/>
Hadice na čištění potrubí, NW 6, 30 m	6	6.110-050.0	140 bar					<input type="checkbox"/>
<b>Trysky na čištění potrubí</b>								
Dirt blaster pipe cleaning D21/040	7	4.765-001.0		40	21 mm			<input type="checkbox"/>
Dirt blaster pipe cleaning D30/040	8	4.765-004.0		40	30 mm			<input type="checkbox"/>
Tryska na čištění potrubí 055, 3x30°, 16mm	9	5.763-015.0		55	16 mm		S vnitřním závitem, různé směry paprsků pro čisté čištění šetrné k životnímu prostředí ucpaných odpadů a potrubí. Tryskové otvory jsou vytvořeny tak, aby se tryska s hadicí sama natahovala do potrubí. 3x 30°dozadu, 16 mm	<input type="checkbox"/>
Tryska na čištění potrubí 060, 1xvpřed, 3x30°, 16mm	10	5.763-016.0		60	16 mm		S vnitřním závitem, různé směry paprsků pro čisté čištění šetrné k životnímu prostředí ucpaných odpadů a potrubí. Tryskové otvory jsou vytvořeny tak, aby se tryska s hadicí sama natahovala do potrubí. 1x dopředu, 3x 30°dozadu, 16 mm	<input type="checkbox"/>
Tryska na čištění potrubí 050, 3x30°, 30mm	11	5.763-017.0		50	30 mm		S vnitřním závitem, různé směry paprsků pro čisté čištění šetrné k životnímu prostředí ucpaných odpadů a potrubí. Tryskové otvory jsou vytvořeny tak, aby se tryska s hadicí sama natahovala do potrubí. 3x 30°dozadu, 30 mm	<input type="checkbox"/>
Rotující tryska na čištění potrubí 050	12	6.415-428.0		50	16 mm		S vnitřním závitem, různé směry paprsků pro čisté čištění šetrné k životnímu prostředí ucpaných odpadů a potrubí. Tryskové otvory jsou vytvořeny tak, aby se tryska s hadicí sama natahovala do potrubí. 4 rotující paprsky	<input type="checkbox"/>
Rotační tryska na čištění potrubí D 25 / 040	13	6.415-944.0		40	25 mm		Rotační paprsek trysky na přední straně odstraní hrubou špínu. Tři paprsky na zadní straně jsou potřeba pro samotné čištění a pohodlnou manipulaci.	<input type="checkbox"/>
Rotační tryska na čištění potrubí D 30 / 040	14	6.415-946.0		40	30 mm			<input type="checkbox"/>
Rotační tryska na čištění potrubí D 35 / 040	15	6.415-948.0		40	35 mm			<input type="checkbox"/>

■ Obsaženo v objemu dodávky. ☐ ▲ Jako prodlužovací hadice.

# HD 7/16-4 MX PLUS

## 1.524-956.0

KÄRCHER



		Objednáací číslo	Průtok						
<b>Pěnovací nástavec s nádobou</b>									
Pěnovací nástavec s nádobou Basic 2	1	4.112-054.0	700-800 l/h					Nově vyvinutý, robustní pěnovací nástavec s nádobou Basic 2 speciálně pro vysokotlaké čističe s průtokem 700-800 l/h. Pro dobrou kvalitu pěny při poloviční spotřebě čisticího prostředku.	<input type="checkbox"/>
Pěnovací nástavec s nádobou Advanced 042	2	2.112-018.0						Krátký, šikovní pěnovací nástavec s 1litrovou nádobou na čisticí prostředek přímo na nástavci. Díky kompaktní konstrukci velmi vhodný např. pro čištění osobních automobilů pěnou. Otočná přípojka M22x1,5, plynulé dávkování čisticích prostředků stisknutím tlačítka přímo na nástavci, nastavitelný úhel paprsku.	<input type="checkbox"/>
Nádoba na čisticí prostředky 1l pro pěnovací nástavec	3	6.414-050.0						Náhradní nádoba na čisticí prostředky 1 l pro rychlou výměnu čisticího prostředku (pro pěnovací nástavec 2.112-017.0 a 2.112-018.0).	<input type="checkbox"/>
<b>Nástavbová sada pěnovací tryska</b>									
Nástavbová sada pěnovací tryska	4	2.112-013.0						K dávkovanému nanášení pěnovacího prostředku v sanitární a potravinářské oblasti, popř. tam, kde je nutná dlouhá doba působení, montáž na pracovní nástavec namísto VT trysky.	<input type="checkbox"/>

■ Obsaženo v objemu dodávky. ☐ ▲ Jako prodlužovací hadice.

# HD 7/16-4 MX PLUS

## 1.524-956.0

**KÄRCHER**

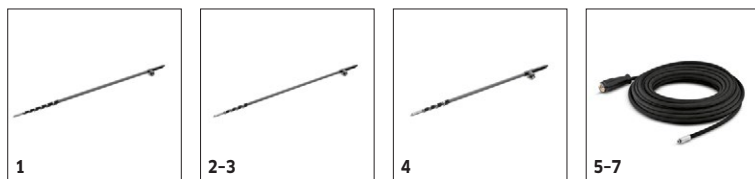


		Objednáací číslo	Délka						
<b>Buben na navíjení VT hadice, automatika</b>									
Automatický hadicový buben ocel, práškově lakovaná/plast	1	6.392-074.0	20 m					Automatický hadicový buben pro 20 m dlouhou vysokotlakou hadici. Konzole je vyrobena z oceli s práškovou vrstvou, buben vyroben z plastu.	<input type="checkbox"/>
Automatický hadicový buben ušlechtilá ocel / plast	2	6.392-083.0	20 m					Automatický hadicový buben pro 20 m dlouhou vysokotlakou hadici. Konzole je vyrobena z ušlechtilé oceli, buben vyroben z plastu.	<input type="checkbox"/>
Hadicový buben bez VT hadice, automatický, lakovaný	3	6.392-106.0	20 m					Samonavíjecí buben na VT hadice (bez VT hadice), Kärcher-VT-systém připojení hadic	<input type="checkbox"/>
Automatický buben na navíjení hadice lakovaný čedičově šedý	4	6.392-105.0	20 m					Samonavíjecí bubny skýtají maximální bezpečnost a komfort při navíjení a odvíjení vysokotlaké hadice. Například obj. č. 6.110-011.0 (DN 8, 20 m, 315 bar) nebo obj. č. 6.110-028.0 (DN 8, 20 m, 400 bar Longlife).	<input type="checkbox"/>
Automatický buben na navíjení hadice s výkyvným držákem (uší. ocel)	5	6.392-076.0	20 m					Automatický buben na navíjení hadice s výkyvným držákem (ušlechtilá ocel)	<input type="checkbox"/>
Automatický buben na navíjení hadice ABS, ušlechtilá ocel	6	6.392-122.0	20 m					Kvalitní, automatický buben na navíjení hadice z ušlechtilé oceli. Vhodný speciálně pro používání v potravinářství. Materiál i zpracování zajišťují odolnost proti korozi, vodotěsně uložený pružinový pohon. Připojka VT hadice se zásuvným nátrubkem.	<input type="checkbox"/>
Automatický buben na navíjení hadice ušlechtilá ocel 40 m	7	6.392-442.0	40 m						<input type="checkbox"/>
ABS výkyvný držák pro buben 2.639-919.0	8	2.639-931.0						Výkyvný držák pro upevnění na stěnu automatického bubnu na navíjení hadice (2.639-919). Nabízí maximální akční rádius a nejvyšší flexibilitu s VT hadicí. Výkyvný o 120°. Z pozinkované oceli.	<input type="checkbox"/>
ABS výkyvný držák na stěnu uší. ocel	9	2.641-867.0						Výkyvný držák na stěnu z ušlechtilé oceli (pro 2.641-866). Umožňuje maximální flexibilitu a komfort při manipulaci s VT hadicí.	<input type="checkbox"/>

■ Obsaženo v objemu dodávky. ☐ ▲ Jako prodlužovací hadice.

# HD 7/16-4 MX PLUS

## 1.524-956.0

**KÄRCHER**


		Objednáací číslo	Průtok	Teplota přívodní vody	Délka	Délka	
<b>Čištění solárních zařízení - teleskopické tyče</b>							
Teleskopická tyč kpl. 14m (bez hadice)	1	4.110-002.0		max. 60 °C			Teleskopická tyč ze směsi karbonového a skelného vlákna pro max. neohebnost při minimální hmotnosti. S max. dosahem max. 14 m a praktickými rychlouzávěry pro snadné vytahování a zatahování. <input type="checkbox"/>
iSolar TL 10 C (bez hadice)	2	4.110-007.0		max. 60 °C			Teleskopická tyč vyrobená kompletně z uhlíkového kompozitu nabízí maximální tuhost při minimální hmotnosti. Její dosah je až 10 m a je vybavená praktickými rychlouzávěry pro pohodlné zasouvání a vysouvání. Regulace otáček se provádí pomocí kulového kohoutu, který zajišťuje snadné ovládání. Z důvodu zajištění bezpečnosti práce je nejspodnější díl tyče vyroben kvůli elektrické izolaci ze směsi uhlíkových a skleněných vláken. <input type="checkbox"/>
Teleskopická tyč kpl. 10m	3	4.110-003.0		max. 60 °C			Teleskopická tyč ze směsi karbonového a skelného vláknopar maximální neohebnost při minimální hmotnosti. S dosahem max. 10 m a praktickými rychlouzávěry pro snadné zatahování a vytahování. <input type="checkbox"/>
iSolar TL 7 H (bez hadice)	4	4.110-004.0		max. 60 °C			Teleskopická tyč ze směsi karbonového a skelného vláknopar maximální neohebnost při zachování minimální hmotnosti. S max. dosahem max. 7,2 m a praktickými rychlouzávěry pro snadné zatahování a vytahování. <input type="checkbox"/>
iSolar VT - hadice 7	5	6.392-978.0		max. 155 °C			Vysoce kvalitní, flexibilní VT hadice (s gumovým krytím) pro zařízení Kärcher iSolar TL 7. Vnější plášť disponuje zvláště dobrou kluzností při zatahování a vytahování teleskopické tyče. <input type="checkbox"/>
iSolar VT - hadice 10	6	6.392-977.0		max. 155 °C			Vysoce kvalitní, flexibilní VT hadice (s gumovým krytím) pro zařízení Kärcher iSolar TL 10. Vnější plášť disponuje zvláště dobrou kluzností při zatahování a vytahování teleskopické tyče. <input type="checkbox"/>
iSolar VT - hadice 14	7	6.392-976.0		max. 155 °C			Vysoce kvalitní, flexibilní VT hadice (s gumovým krytím) pro zařízení Kärcher iSolar TL 14. Vnější plášť disponuje zvláště dobrou kluzností při zatahování a vytahování teleskopické tyče. <input type="checkbox"/>

■ Obsaženo v objemu dodávky. ☐ ▲ Jako prodlužovací hadice.

# HD 7/16-4 MX PLUS

## 1.524-956.0

**KÄRCHER**


		Objednávací číslo	Délka	Průměr					
<b>Ostatní příslušenství HD</b>									
Omezovač proudu při zapnutí	1	2.637-495.0						K redukci záběrného proudu při jednofázovém střídavém proudu a ochraně pojistky vedení.	<input type="checkbox"/>
<b>Geka-spojka</b>									
GEKA - spojka s hadicovou objímkou, R 1/2"	2	6.388-461.0						s hadicovým nátrubkem	<input type="checkbox"/>
GEKA - spojka s hadicovou objímkou, R 3/4"	3	6.388-455.0						s hadicovou objímkou	<input type="checkbox"/>
GEKA - spojka s hadicovou objímkou, R 1"	4	6.388-465.0						S hadicovou objímkou.	<input type="checkbox"/>
GEKA - spojka s vnitřním závitem, R 3/4"	5	6.388-473.0						s vnitřním závitem	<input type="checkbox"/>
<b>Sací filtr</b>									
Vodní sací filtr	6	6.414-956.0						K nasávání z rybníků, zásobních nádrží nebo podobně, polyamidový kryt filtru, síto z ušlechtilé oceli, velikost ok 800 µm, připojení 3/4" und 1", bez zpětné klapky.	<input type="checkbox"/>
Sací filtr se zpětným ventilem	7	4.730-012.0						Sací filtr z mosazi pro nasávání z rybníků, zásobních nádrží nebo podobně. Se zpětným ventilem.	<input type="checkbox"/>
<b>Jemný vodní filtr</b>									
Vodní jemný filtr 100 µm, R 3/4"	8	2.637-691.0						Vodní jemný filtr, velikost ok 100 µm, max. teplota 60° C. Chrání zařízení před částicemi nečistot ve vodě. Průhledná filtrační nádoba. Množství vody do 1.200 l/h, připojení 3/4".	<input type="checkbox"/>
Vodní jemný filtr, 80 µm, R 3/4" + 1", s adaptérem	9	4.730-102.0						Vodní jemný filtr, velikost ok 125 µm, max. teplota 50° C. Chrání zařízení před částicemi nečistot ve vodě. Množství vody do 1.200 l/h, připojení 3/4", s adaptérem 1".	<input type="checkbox"/>
<b>Hadice pro přívod vody</b>									
Přívodní hadice na vodu NW 13, R 1" / R 3/4"	10	4.440-038.0	7,5 m					NW 13 R1"/R 3/4", do 30°C	<input type="checkbox"/>
<b>Zamezovač zpětného toku</b>									
Zamezovač zpětného toku	11	2.641-374.0						Aby se při podtlaku ve vodovodním potrubí nedostal žádný čisticí prostředek do okruhu pitné vody. - odolný proti teplé vodě do 80 °C- certifikace dle IEC 60335-2-79- vestavěná pojistka proti úkapu	<input type="checkbox"/>

■ Obsaženo v objemu dodávky. ☐ ▲ Jako prodlužovací hadice.

# HD 7/16-4 MX PLUS

## 1.524-956.0



		Objednací číslo	Průtok						
<b>Nástrčný mycí kartáč</b>									
Nástrčný mycí kartáč, M18x1,5	1	4.113-001.0						Pro univerzální použití při čištění povrchů. Upevnění pomocí svorky přímo na pracovní nástavec. Připojení M 18 x1,5	<input type="checkbox"/>
<b>Rotační mycí kartáč</b>									
Rotační mycí kartáč	2	4.113-004.0	500-800 l/h					Poháněné proudem vody. Setrně odstraňuje jemný prach a šedý film ze všech povrchů. Odolný teplotám do 80°C, M 18 x 1,5 (vyměnitelný kartáč).	<input type="checkbox"/>
Rotační mycí kartáč pro stroje < 800 l/h	3	4.113-003.0	500-800 l/h						<input type="checkbox"/>
Rotační mycí kartáč	4	4.113-005.0	800-1300 l/h						<input type="checkbox"/>

■ Obsaženo v objemu dodávky. ☐ ▲ Jako prodlužovací hadice.

# HD 7/16-4 MX PLUS 1.524-956.0



		Objednáací číslo								
Rozdělovací kus Y										
Rozdělovací kus Y	1	4.111-024.0							Umožňuje připojení dvou postřikovacích zařízení ke stroji. Montáž k výstupu vysokého tlaku.	<input type="checkbox"/>

■ Obsaženo v objemu dodávky.
 ☐
 ▲ Jako prodlužovací hadice.